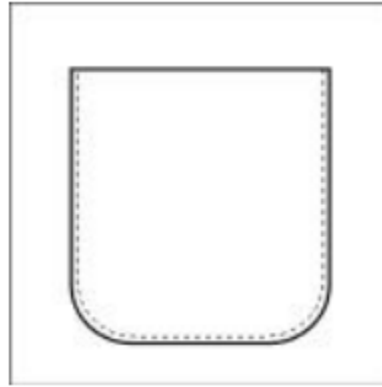
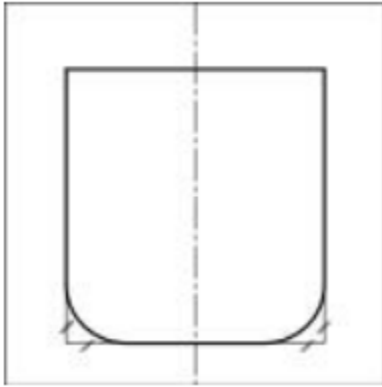
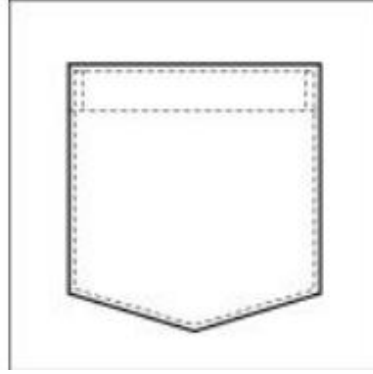
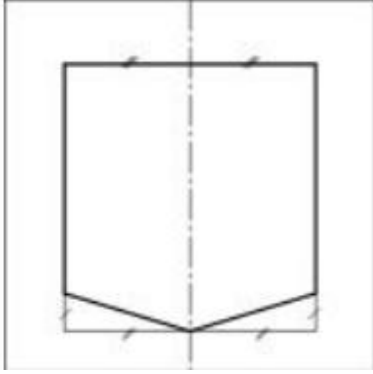


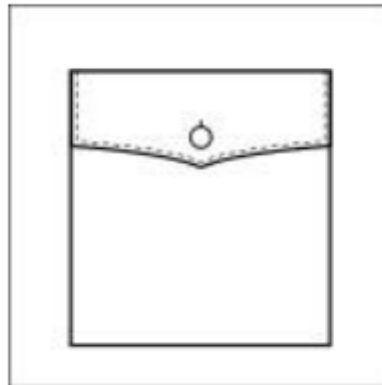
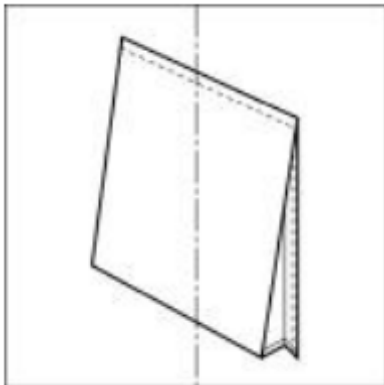
CEP TEKNİK ÇİZİMLERİ

Süsleme veya eşya taşıma amacıyla giysinin içine ya da dışına dikilebilen giysi parçasına "Cep" denir. Cepler giysi tasarımına estetik bir görünüm kazandırır. Cep, giysinin kendi kumaşından ya da farklı kumaşlardan değişik biçimlerde yapılabilir.

APLİKE CEP



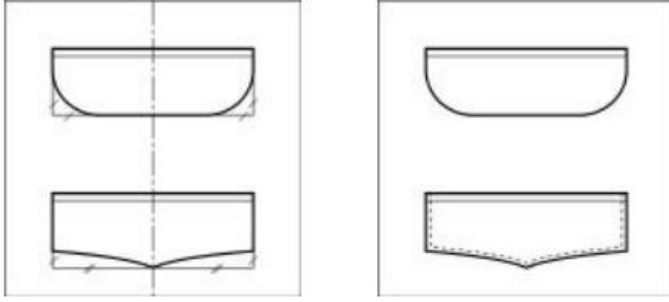
KÖRÜKLÜ CEP



FİLETO CEP



KAPAKLI İLİK CEP



PETO CEP



PANTOLON YAN CEBİ



KOL TEKNİK ÇİZİMLERİ

Giyen kişinin kolunu kısmen veya tamamen kaplayan, moda ya bağılı olarak deęişik biçim ve uzunlukta olan giysi parçasına "Kol" denir. Kollar, kol oyuntusundan, yakadan veya göğüs hizasından ön ve arka bedene takılır. Model tasarımında kol çeşitleri seçimi yapılırken kumaş cinsi, model özelliđi ve giysinın kullanım alanı dikkate alınmalıdır.

KOL ÇEŞİTLERİ

Bedene takılan kollar

- Takma kol
- Dirsekten pensli kol
- İki parçalı kol
- Manşetli
- Üstü büzgülü altı dar uzun kol
- Altı büzgülü uzun kol
- Kısa kol
- Kol üstü büzgülü kısa kol
- Kol altı büzgülü kısa kol
- Karpuz kol
- Volan kol

Bedenden çıkan kollar

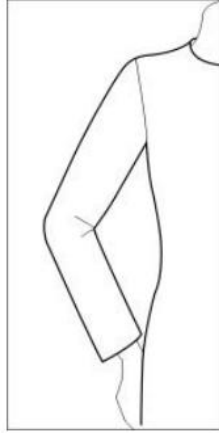
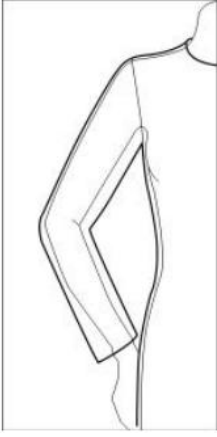
- Reglan kol
- Japone kol

- Kimano kol
- Yarasa kol

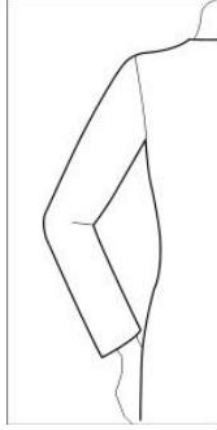
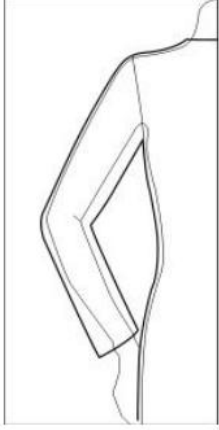
Bedene Takılan Kollar

Kol oyuntu ölçüsü alındıktan sonra ayrı olarak kalıbı çıkarılan kollardır. Kol ve bedenin birleştiği yerde dikiş vardır.

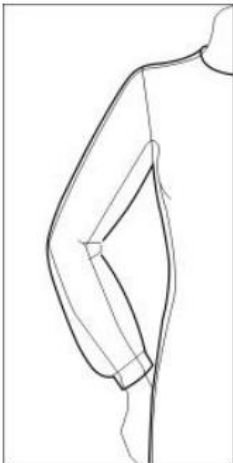
TAKMA KOL



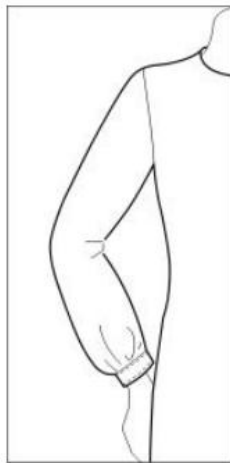
DİRSEKTEN PENSLİ KOL



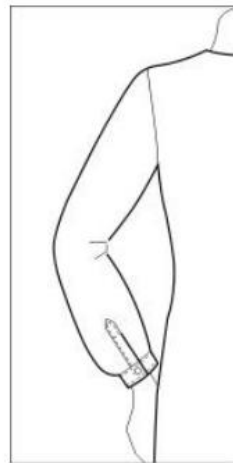
MANŞETLİ KOL



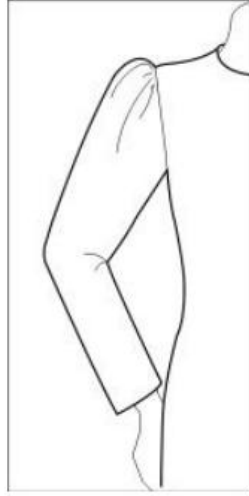
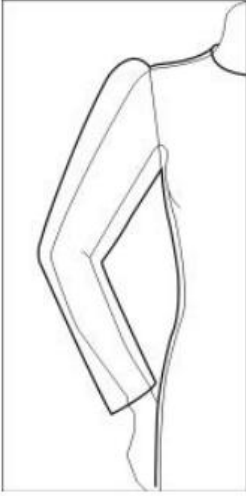
Ön



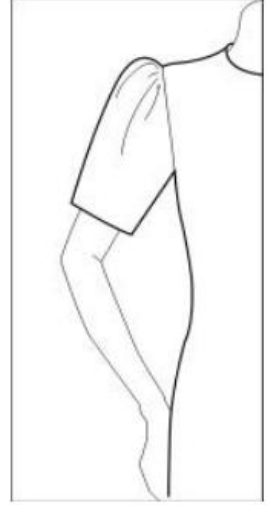
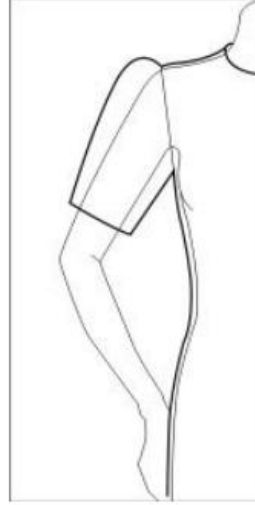
Arka



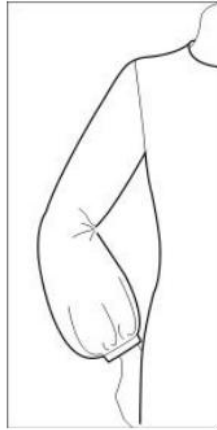
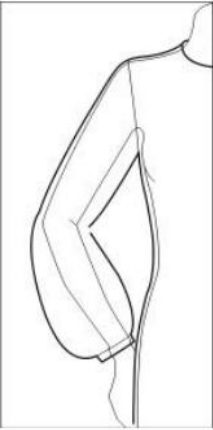
ÜSTÜ BÜZGÜLÜ UZUN KOL



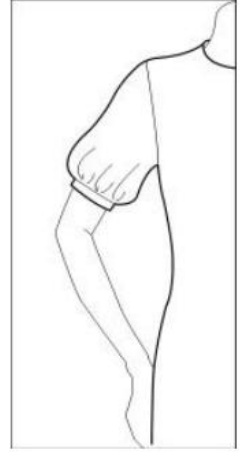
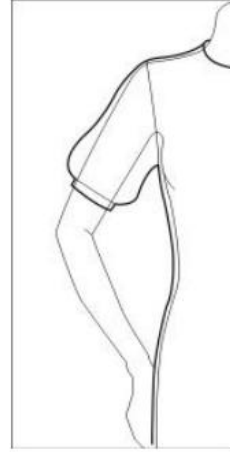
ÜSTÜ BÜZGÜLÜ KISA KOL



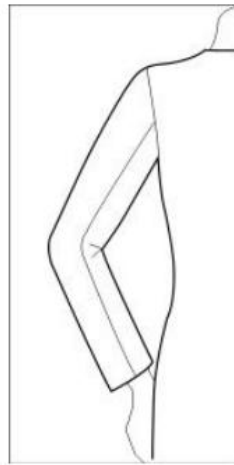
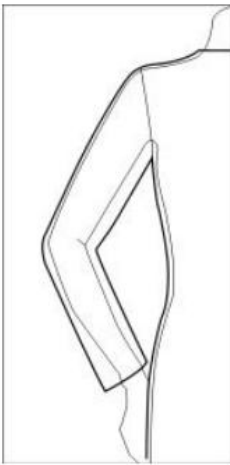
ALTI BÜZGÜLÜ UZUN KOL



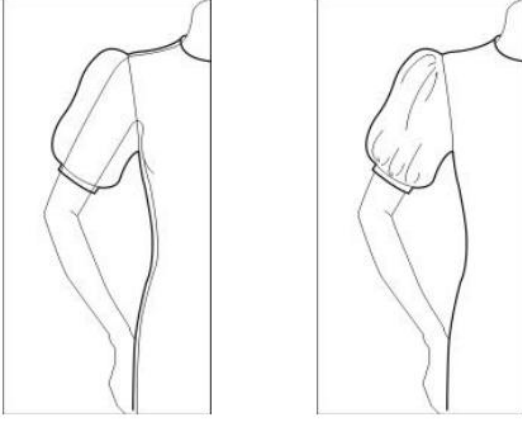
ALTI BÜZGÜLÜ KISA KOL



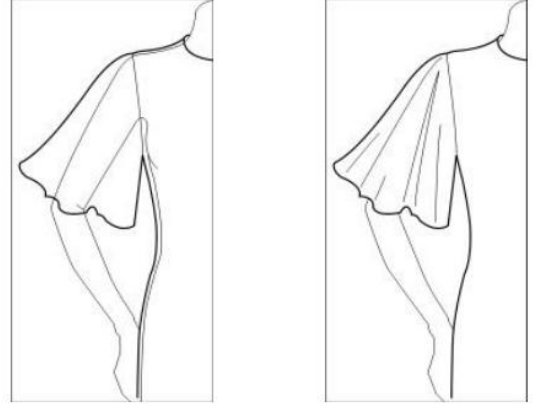
İKİ PARÇALI KOL



KARPUZ KOL



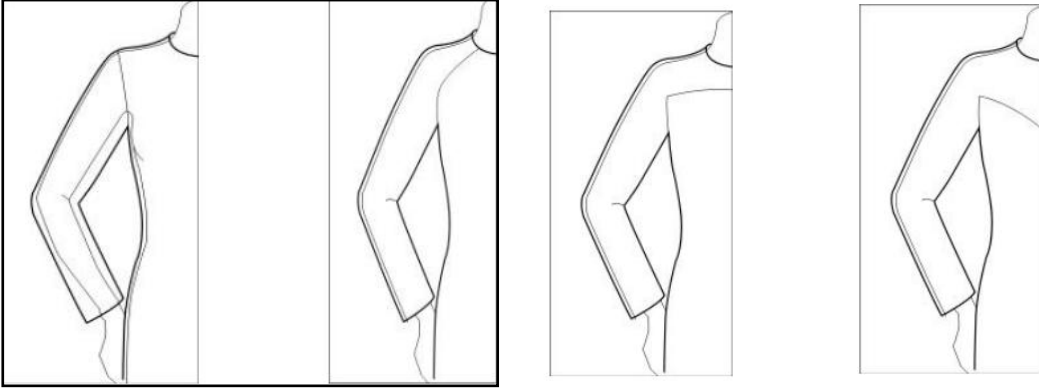
VOLAN KOL



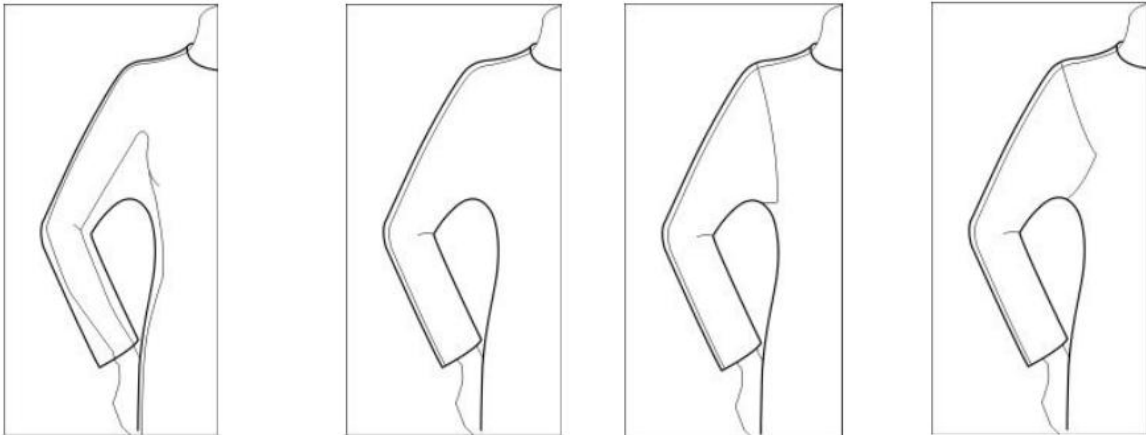
Bedenden Çıkan Kollar

Beden ve kol kalıbı belli noktalarda birleştirilerek bir bütün oluşturulur. Bu bütün üzerine çeşitli kesikler çizilerek değişik modellerde reglân kol çizimi elde edilir.

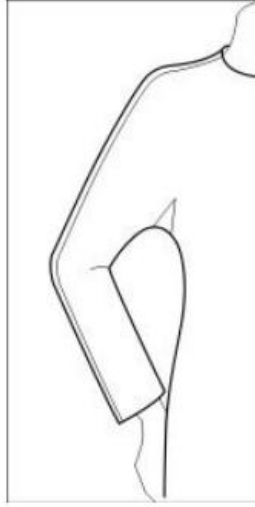
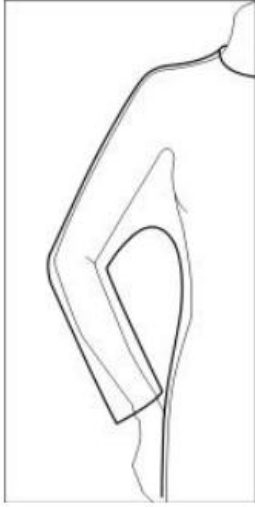
REGLAN KOL



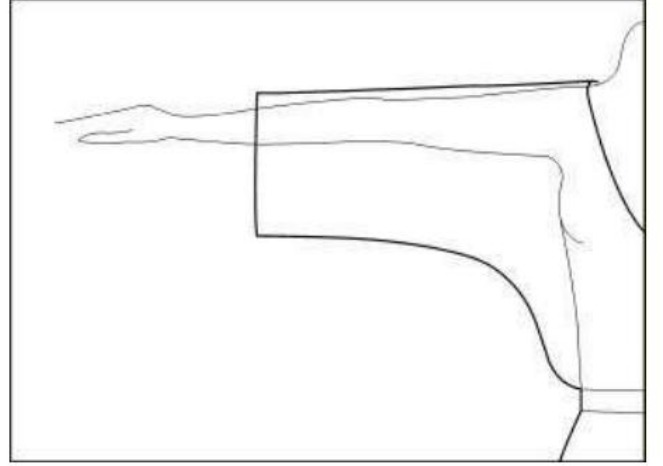
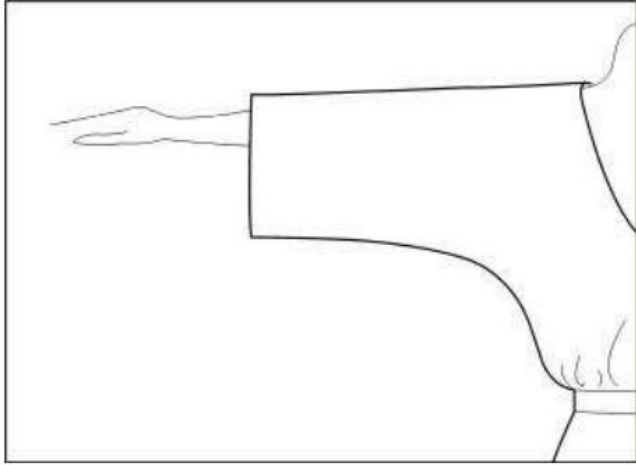
KUŞSUZ JAPONE KOL



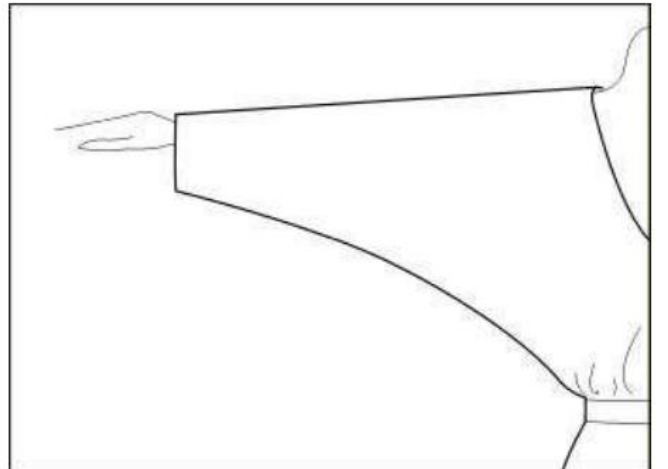
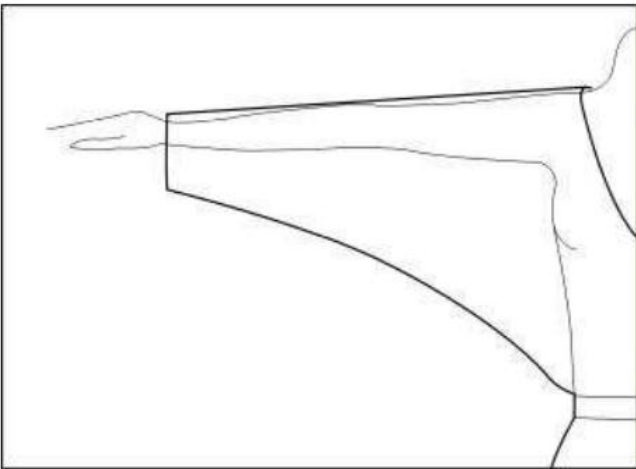
KUŞLU JAPONE KOL



KİMANO KOL

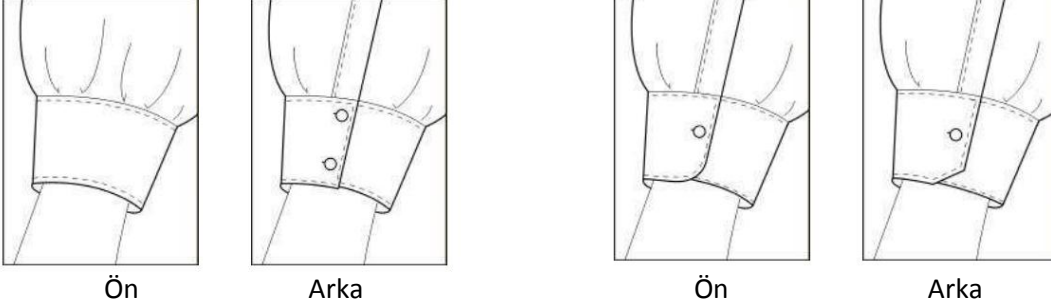


YARASA KOL

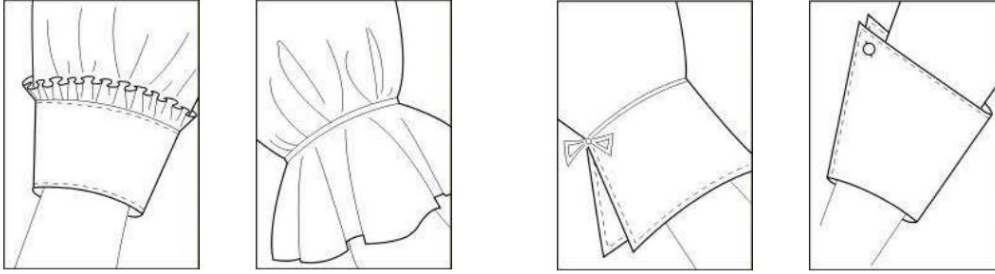


MANŞET

Genellikle ayrı olarak kesilen, tela gibi yardımcı malzemelerle sertleştirilen, giysiyi çevresinde saran kumaş parçasına “Manşet” denir. Manşet, kol modeli ile bir bütün oluşturmaktadır. Bunun için, manşet seçimi yaparken kolun model özellikleri dikkate alınmalıdır.



Çeşitli Manşet Örnekleri

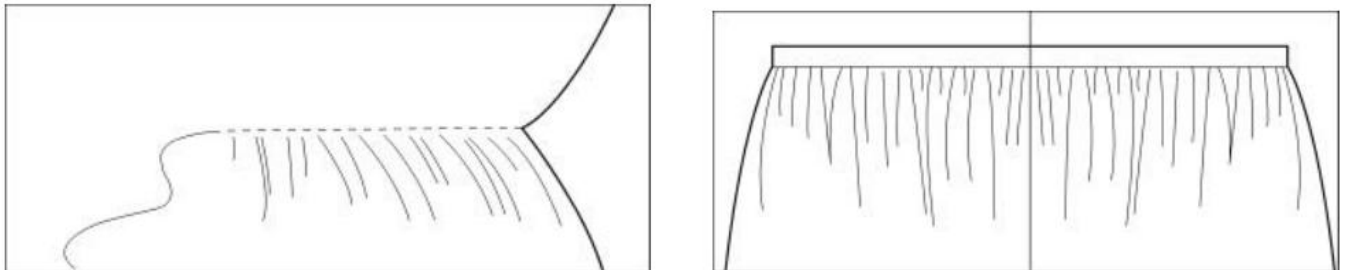


MODEL AYRINTILARI TEKNİK ÇİZİMLERİ

Model üzerindeki detaylar giysiye estetik bir görünüm kazandırır. Bu detayların seçiminde kumaş cinsi, model özellikleri ve giysinin kullanım alanı dikkate alınmalıdır.

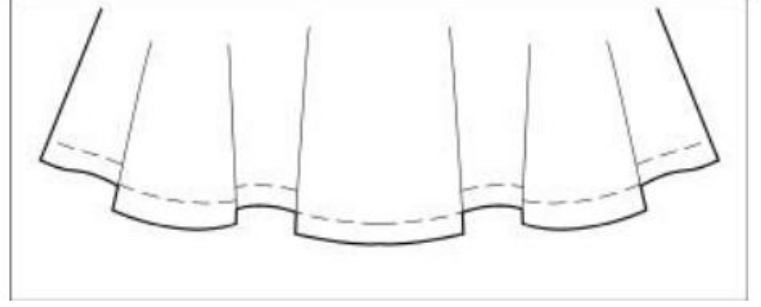
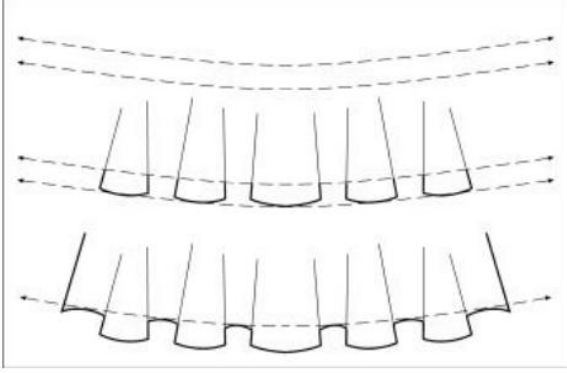
BÜZGÜ

Giysilerde bolluk vermek ve model özelliği kazandırmak amacıyla kısa mesafeye uzun mesafenin (iki katı kadar fazla) toplanarak tutturulması işlemine “Büzgü” denir. Büzgü çiziminde, çizime doğal bir görüntü verebilmek için el sıkılmamalı, kalemin serbest hareket etmesi sağlanmalıdır.



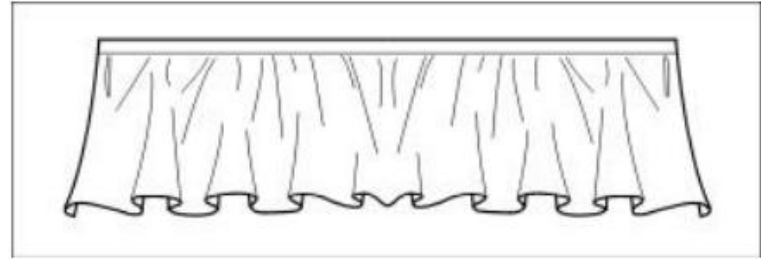
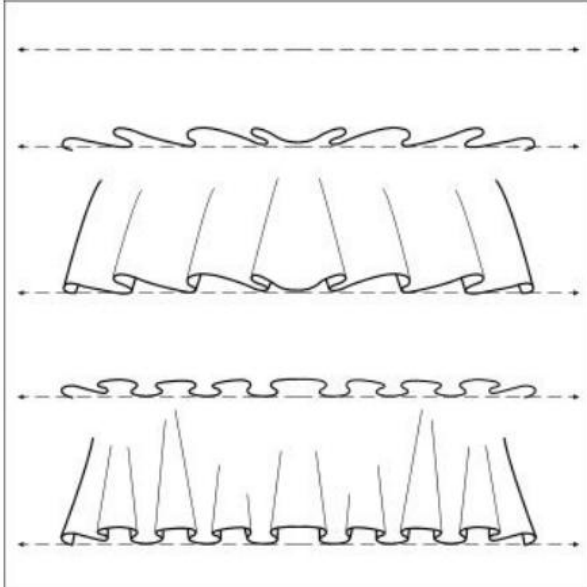
VOLAN

Giysilerin yaka, kol, etek ucu çevrelerine kendi kumaşından veya farklı bir kumaştan kesilen parçanın dikilmesiyle oluşan süslemeye "Volan" denir. Volan çiziminde, çizime hareketli bir görünüm kazandırmak gerekir. Böylece kumaş düşüşleri belirginleşir.



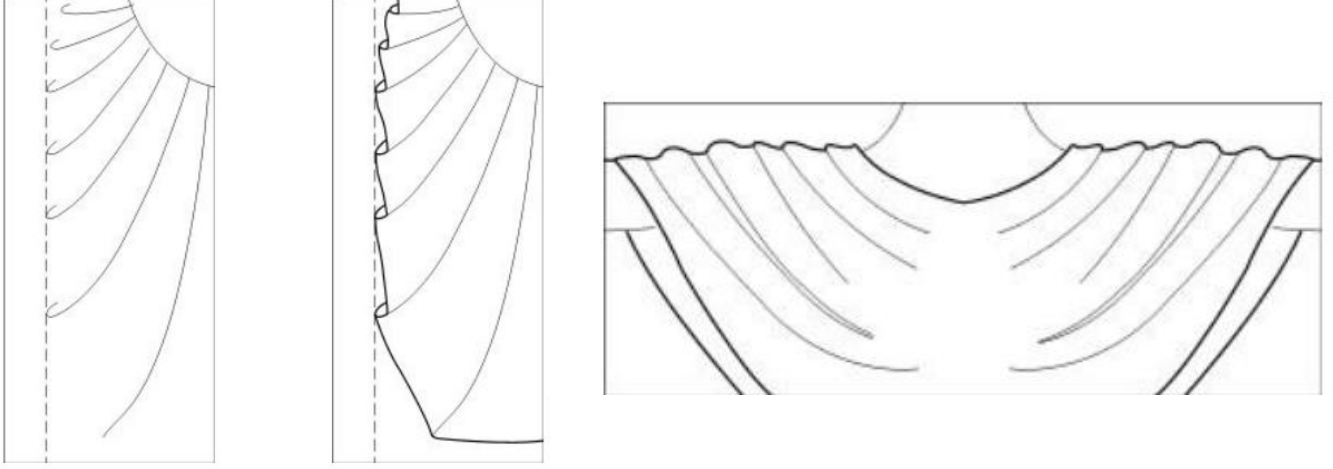
FIRFIR

Elbise, bluz, gömlek gibi giysilerde süsleme ve tamamlama amacı ile düz kumaş bantlarının pileli veya büzgülü şekiller verilerek dikilmesine "Fırfır" denir. Fırfır, volan ve büzgü teknik çizgilerinin birlikte kullanılması ile oluşur.



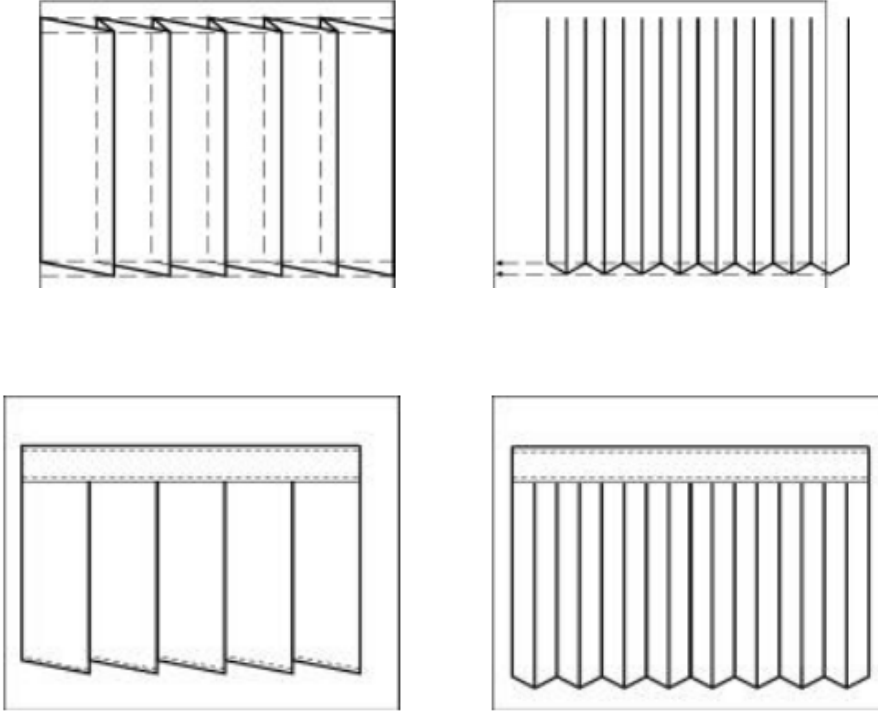
DRAPE

Giysinin ya da kumaşın çeşitli yerlerinde dalgalanmalarla oluşturulan dökümlü kumaşa "Drape" denir. Drapede görülen duruş farklılıkları, kumaşın cinsi ve dökümüyle ilgilidir.



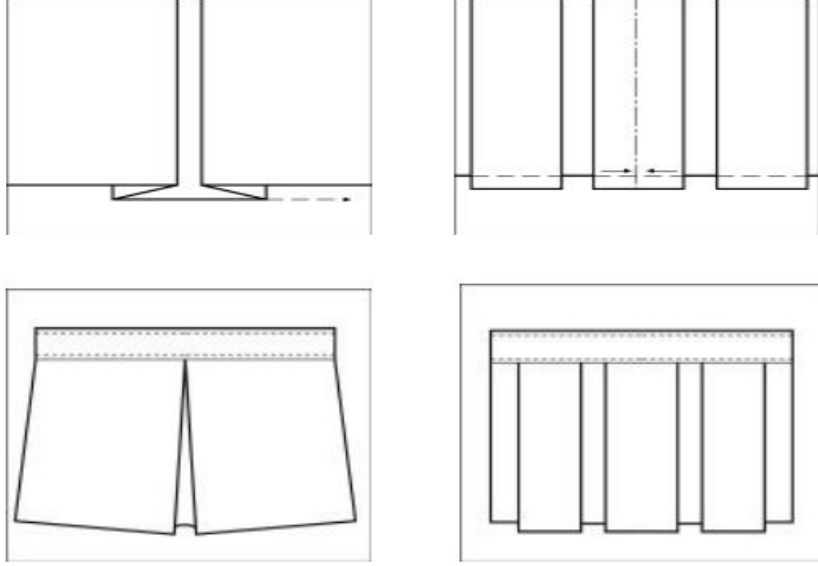
PİLİ

Giysilere bolluk vermek, giysileri süslemek amacı ile ütü ya da dikişle yapılan kumaş katlamasına "Pili" denir. Pililer giyside tek olarak, grup halinde veya düzgün aralıklı seriler halinde uygulanabilir. Pililerin hepsi bir yöne doğru veya birbirine bakar şekilde olabilir. Pililer belli bir uzunluğa kadar dikilip ütülerek veya dikilmeden serbest bırakılarak oluşturulur.



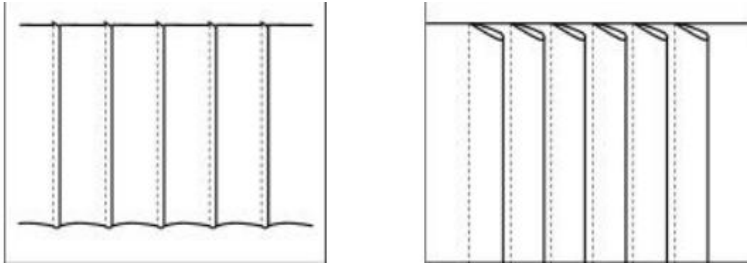
PİLİKÂŞE

Bir kumaş katında birbirinden belli uzaklıkta bulunan pile kat yerlerinin bu mesafenin orta yerinde karşılıklı olarak bir araya getirilmesine "Pilikâşe" denir.



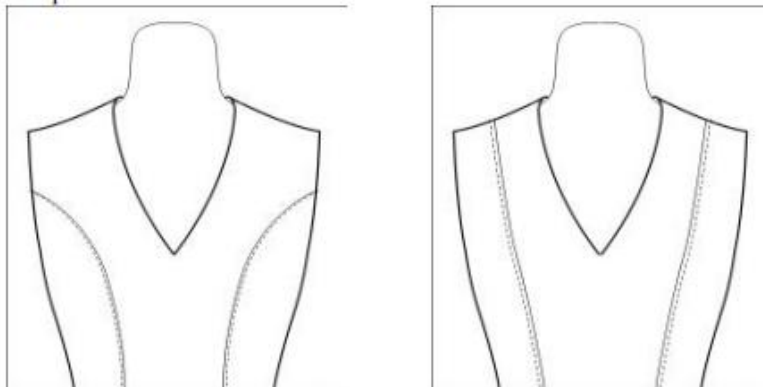
NERVÜR

1-2 milimetre genişliğindeki ince pililere "Nervür" denir.



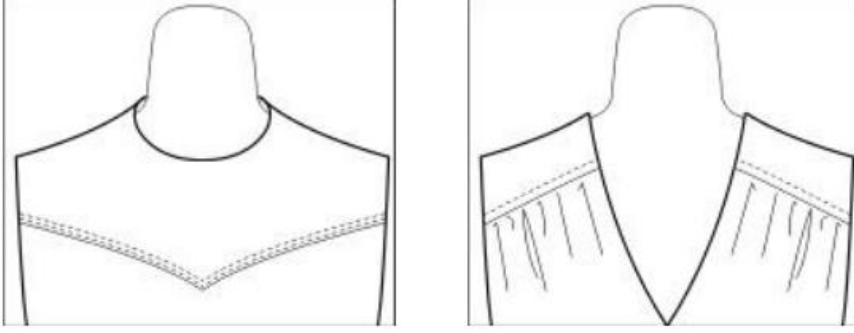
KUP

Giysinin bedene istenilen biçimde oturması ve giysinin estetik duruşu için yapılan özel kesimlere "Kup" denir.



ROBA

Ön ya da arka bedende omuzdan koltuk hizasına kadar değişik boy ve şekillerdeki üst beden kesiklerine “Roba” denir. Roba, bant ve dikişlerle giyside daha belirgin hale getirilebilir.



KORSAJ

Ön ya da arka bedende, değişik boy ve şekillerdeki alt beden kesiklerine “Korsaj” denir.

